

CLASSIFICAÇÃO E QUALIFICAÇÃO DO SOLO

Solo Rústico

Categorias de espaço em solo rústico

AR Aglomerados Rurais

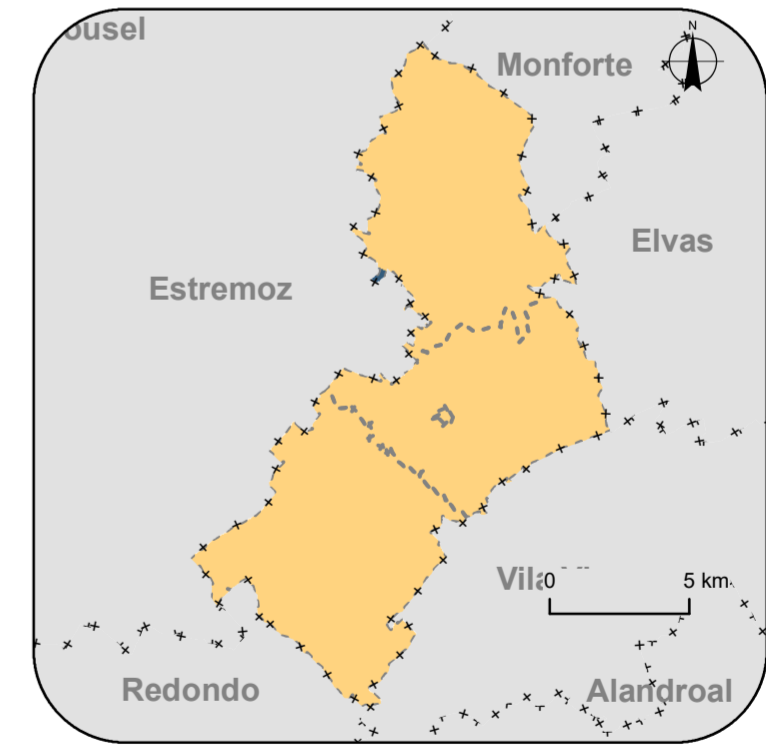
INFRAESTRUTURAS

Rede de transporte, distribuição e transformação de eletricidade

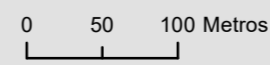
Infraestrutura de Transporte de Energia Elétrica - Média Tensão

FONTE:

Série Cartográfica Nacional:	Ortocartografia:
Ano: 2020	Ano: 2018
Entidade Proprietária: Município de Borba	Entidade Proprietária: Direção Geral do Território
Entidade Produtora: Município, EM SA	Entidade Produtora: Infoportugal, SA
Escala: Cartografia 1:10 000 (SCN10k)	Escala: Cartografia 1:10 000
Data de Homologação: 24/01/2022, DGT	Data de Homologação: N/A
Processo de Homologação: 773	Processo de Homologação: N/A
Sistema de Referência: ETRS89/PT-TM06	Sistema de Referência: ETRS89/PT-TM06
Exatidão Posicional - Planimetria: EMQ ≤ 1,50 m	Exatidão Posicional - Planimetria: EMQ ≤ 1,50 m
Exatidão Posicional - Altimetria: EMQ ≤ 1,70 m	Exatidão Posicional - Altimetria: EMQ ≤ 1,50 m
Exatidão Temática: igual a 95% na completude e classificação	Exatidão Temática: igual a 95% na completude e classificação
Precisão Posicional Nominal da Saída Gráfica = 2,3 m	Precisão Posicional Nominal da Saída Gráfica = 2,3 m
	Vértices geodésicos, DGT, 2023.



- Referências Administrativas**
- Limite de Freguesia
- Rede rodoviária**
- Acessos Locais
- Referências Topográficas:**
- Vértices geodésicos
 - Curva de nível mestra
 - Curva de nível secundária
- Rede Hidrográfica**
- Linha de água
 - Plano de água



REVISÃO DO PLANO DIRETOR MUNICIPAL DE BORBA

FASE 3
 Proposta de Plano
 Planta de Ordenamento -
 Aglomerado Rural da Aldeia de Sande
 Data: 04. dez. 2024
 Escala: 1:5 000
 Ficheiro: R_PDM_BOR_FASE_3_P08_AR_A_SANDE.mxd
 Execução: Miguel Paixão / Mariana Amaral
 Verificação / Aprovação: Manuel Lapão



Sistema de Referência: PT-TM06/ETRS89
 Formato: A2 - 594x420
 Planta nº: 08

