

COMPROMISSOS URBANÍSTICOS

- Lotamentos
- Licença de Edificação
- Comunicações Prévias

PROGRAMAÇÃO DA EXECUÇÃO DO PLANO

Unidades Operativas de Planeamento e Gestão

Unidades Operativas de Planeamento e Gestão

- UPG(1) - Plano de Urbanização de Borba;
- UPG(2) - Unidade de Execução - Operação Integrada do Vale da Ribeira de Borba;
- UPG(3) - Unidade de Execução 1 - Santiago de Rio de Moinhos - Reestruturação;
- UPG(4) - Unidade de Execução 2 - Santiago de Rio de Moinhos - Consolidação de Espaço Múltiplo Central;
- UPG(5) - Revisão do Plano de Urbanização de Orada;
- UPG(6) - Plano de Intervenção em Espaço Rústico - Área de Edificação Dispersa de Alcaravã;
- UPG(7) - Plano de Intervenção em Espaço Rústico - Área de Edificação Dispersa de Grândola e Lagoa;
- UPG(8) - Plano de Intervenção em Espaço Rústico - Parque Empresarial, Logístico, da Ciência e da Tecnologia de Borba;
- SubOPG(9) - UE (Unidade de Execução) - Parque Empresarial, Logístico, da Ciência e da Tecnologia de Borba - Fase 1;
- UPG(10) - Revisão do Plano de Intervenção em Espaço Rústico da UNOR 2;
- UPG(11) - Revisão do Plano de Pormenor da Zona Industrial do Alto dos Bancelos;
- UPG(12) - Plano de Intervenção em Espaço Rústico - Serra de Ossa e Ribeiras de Luçeficit e Santiago;
- UPG(13) - Plano de Intervenção em Espaço Rústico - Área de Edificação Dispersa de Maria Ruiva;
- UPG(14) - Requalificação da Zona Industrial de Borba - Cruz de Cristo;
- UPG(15) - Requalificação de Equipamentos Pré-existentes.

ÁREAS DE INTERVENÇÃO DE OUTROS INSTRUMENTOS OU ENTIDADES

Planos Territoriais Municipais (PTM)

Planos Municipais de Ordenamento do Território em vigor

- PTM(1) - Plano de Pormenor da Zona Envolvente ao Cemitério de Rio de Moinhos;
- PTM(2) - Plano de Pormenor da Zona Industrial do Alto dos Bancelos;
- PTM(3) - Plano de Intervenção em Espaço Rústico da UNOR 2;
- PTM(4) - Plano de Urbanização de Orada.

OUTRAS REFERÊNCIAS

Perímetros Urbanos

- Limite de Perímetro Urbano
- Agglomerados Rurais
- Agglomerados Rurais

Referências Administrativas

- Limite de Concelho
- Limite de Freguesia
- Concelhos Limítrofes

Rede Rodoviária

Rede Nacional Fundamental (Itinerários Principal - IP)

- IP7/A6 integrado na Concessão Brisa, tutelada pelo IMT, IP.
- Nó de Borba IP7/A6 integrado na Concessão Brisa, tutelada pelo IMT, IP.

Rede Nacional Complementar (Estradas Nacionais - EN) sob jurisdição da IP

- EN
- EN255
- Nó estabelecido entre a EM e a EN255

Ligações à RRN (outras estradas), sob a jurisdição da Brisa e da IP, S.A

- Ramo de ligação ao Nó de Borba IP7/A6
- Ramo de ligação ao Nó entre a EM e a EN255

Estradas e Caminhos Municipais

- Acessos Locais
- Acessos Locais Previstos

Rede Ferroviária

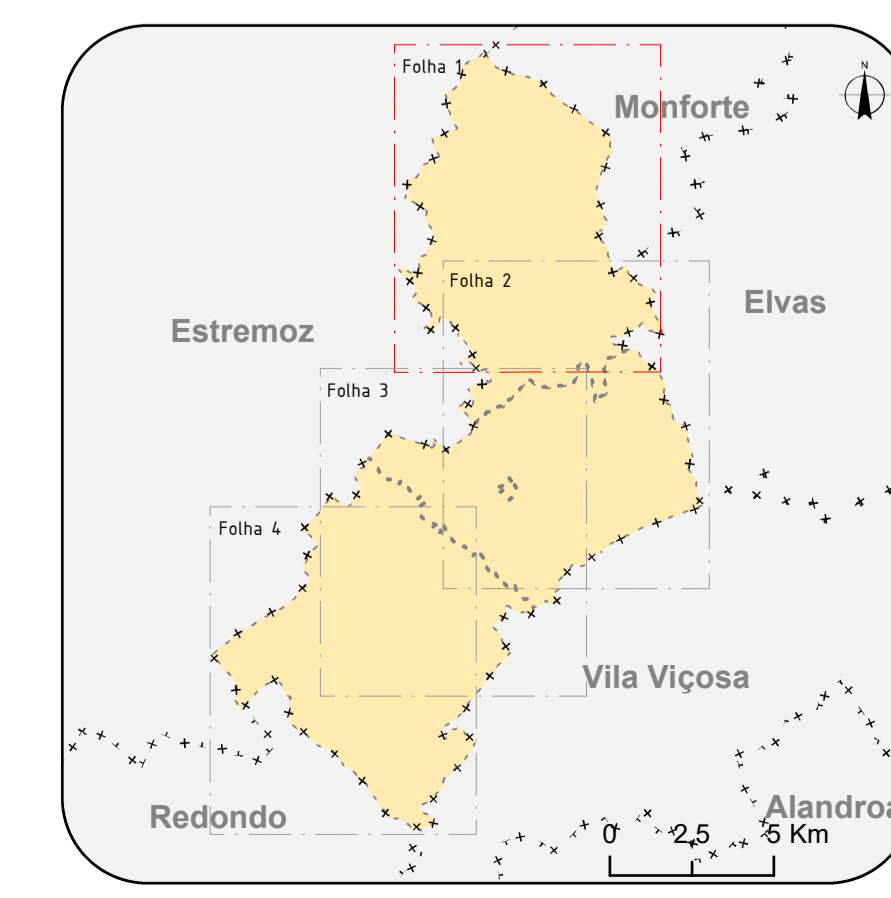
- Linha de Évora - Ramal de Vila Viçosa (sem exploração)

Referências Topográficas

- Vértices geodésicos
- Curva de nível mestra
- Curva de nível secundária

Recursos Hídricos

- Linha de água
- Plano de água



FONTE:

Série Cartográfica Nacional:
 Ano: 2008
 Entidade Proprietária: Município de Borba
 Entidade Produtora: Infoportugal, SA
 Escala: Cartográfica 1:10 000 (C2008)
 Data de Homologação: N/A
 Processo de Homologação: N/A
 Sistema de Referência: ETRS89/PT-TM06
 Exatidão Posicional - Planimetria: DM ± 1,50 m
 Exatidão Posicional - Altimetria: DM ± 1,70 m
 Exatidão Temática: Igual a 95% na completude e Classificação
 Precisão Posicional Nominal da saída Gráfica = 1,8 m

Ortofotografia:
 Ano: 2018
 Entidade Proprietária: Direcção Geral do Território
 Entidade Produtora: Infoportugal, SA
 Escala: Cartográfica 1:10 000
 Data de Homologação: N/A
 Processo de Homologação: N/A
 Sistema de Referência: ETRS89/PT-TM06
 Exatidão Posicional - Planimetria: DM ± 1,50 m
 Exatidão Posicional - Altimetria: DM ± 1,70 m
 Exatidão Temática: Igual a 95% na completude e Classificação
 Precisão Posicional Nominal da saída Gráfica = 1,8 m

2ª REVISÃO DO PLANO DIRETOR MUNICIPAL DE BORBA
 FASE 4 - VERSÃO FINAL DA PROPOSTA DO PLANO
 Compromissos Urbanísticos
 Data: 05 Jun 2025
 Escala: 1:10 000
 Ficheiro: R_PDM_BOR_FASE 4_P23_CURB_F1.mxd
 Execução: Miguel Paixão / João Pereira
 Verificação / Aprovação: Manuel Lapa

2ª REVISÃO DO PDM DE BORBA
 Sistema de Referência: PT-TM06/ETRS89
 Formato: A0 - 841 x 1189
 Planta nº: 23
 Folha: 1 de 4

ARQUELAGO Borba