

**COMPROMISSOS URBANÍSTICOS**

- Lotamentos
- Licença de Edificação
- Comunicações Prévias

**PROGRAMAÇÃO DA EXECUÇÃO DO PLANO**

**Unidades Operativas de Planeamento e Gestão**

Unidades Operativas de Planeamento e Gestão

- UOPG(1) - Plano de Urbanização de Borba;
- UOPG(2) - Unidade de Execução - Operação Integrada do Vale da Ribeira de Borba;
- UOPG(3) - Unidade de Execução 1 - Santiago de Rio de Moinhos - Reestruturação;
- UOPG(4) - Unidade de Execução 2 - Santiago de Rio de Moinhos - Consolidação de Espaço Múltiplo Central;
- UOPG(5) - Revisão do Plano de Urbanização de Orada;
- UOPG(6) - Plano de Intervenção em Espaço Rústico - Área de Edificação Dispersa de Alcarávia;
- UOPG(7) - Plano de Intervenção em Espaço Rústico - Área de Edificação Dispersa de Grândeira e Lago;
- UOPG(8) - Plano de Intervenção em Espaço Rústico - Parque Empresarial, Logístico, da Ciência e da Tecnologia de Borba;
- SubOPG(9) - UE (Unidade de Execução) - Parque Empresarial, Logístico, da Ciência e da Tecnologia de Borba - Fase 1;
- UOPG(10) - Revisão do Plano de Intervenção em Espaço Rústico da UNOR 2;
- UOPG(11) - Revisão do Plano de Pormenor da Zona Industrial do Alto dos Bancelos;
- UOPG(12) - Plano de Intervenção em Espaço Rústico - Serra de Ossa e Ribeiras de Luçefécit e Santiago;
- UOPG(13) - Plano de Intervenção em Espaço Rústico - Área de Edificação Dispersa de Maria Ruiva;
- UOPG(14) - Requalificação da Zona Industrial de Borba - Cruz de Cristo;
- UOPG(15) - Requalificação de Equipamentos Pré-existentes.

**ÁREAS DE INTERVENÇÃO DE OUTROS INSTRUMENTOS OU ENTIDADES**

**Planos Territoriais Municipais (PTM)**

- PTM(1) - Plano de Pormenor da Zona Envolvente ao Cemitério de Rio de Moinhos;
- PTM(2) - Plano de Pormenor da Zona Industrial do Alto dos Bancelos;
- PTM(3) - Plano de Intervenção em Espaço Rústico da UNOR 2;
- PTM(4) - Plano de Urbanização de Orada.

**OUTRAS REFERÊNCIAS**

**Perímetros Urbanos**

- Limite de Perímetro Urbano
- Aglomerados Rurais
- Agglomerados Rurais

**Referências Administrativas**

- Limite de Concelho
- Limite de Freguesia
- Concelhos Limítrofes

**Rede Rodoviária**

**Rede Nacional Fundamental (Itinerários Principal - IP)**

- IP7/A6 integrado na Concessão Brisa, tutelada pelo IMT, IP.
- Nó de Borba IP7/A6 integrado na Concessão Brisa, tutelada pelo IMT, IP.
- Rede Nacional Complementar (Estradas Nacionais - EN) sob jurisdição da IP.
- EN255
- Nó estabelecido entre a EM e a EN255

**Ligações à RRN (outras estradas), sob a jurisdição da Brisa e da IP, S.A**

- Ramo de ligação ao Nó de Borba IP7/A6
- Ramo de ligação ao Nó entre a EM e a EN255

**Estradas e Caminhos Municipais**

- Acessos Locais
- Acessos Locais Previstos

**Rede Ferroviária**

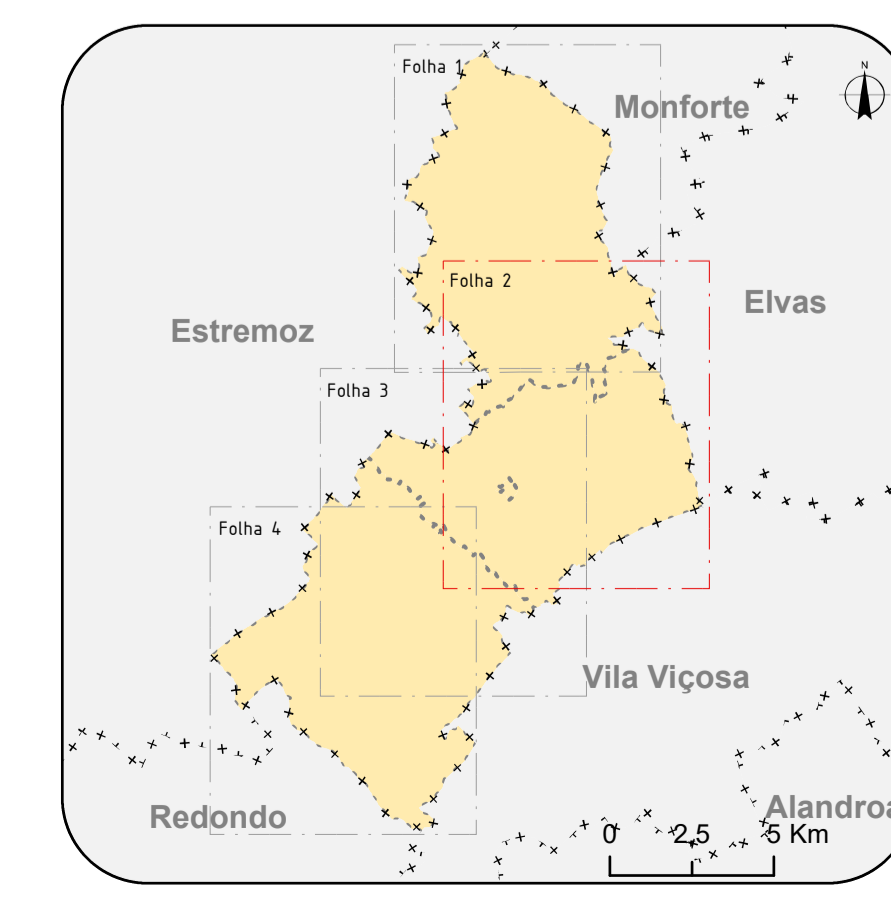
- Linha de Évora - Ramal de Vila Viçosa (sem exploração)

**Referências Topográficas**

- Vértices geodésicos
- Curva de nível mestra
- Curva de nível secundária

**Recursos Hídricos**

- Linha de água
- Plano de água



**FONTE:**

Série Cartográfica Nacional:  
 Ano: 2008  
 Entidade Proprietária: Município de Borba  
 Entidade Produtora: Município, EM SA  
 Escala: Cartográfica 1:50 000 (EN255)  
 Data de Homologação: 24/02/2005, DGT  
 Processo de Homologação: N/A  
 Sistema de Referência: ETRS89/PT-TM06  
 Exatidão Posicional - Planimetria: DM ± 1,50 m  
 Exatidão Posicional - Altimetria: DM ± 2,70 m  
 Curta Administrativa Oficial de Portugal (CAOP), DM, versão 2003  
 Precisão Posicional Nominal da saída Gráfica = 1,8 m

Ortofotografia:  
 Ano: 2008  
 Entidade Proprietária: Direcção Geral do Território  
 Entidade Produtora: Infoportugal, SA  
 Escala: Cartográfica 1:50 000  
 Data de Homologação: N/A  
 Processo de Homologação: N/A  
 Sistema de Referência: ETRS89/PT-TM06  
 Exatidão Posicional - Planimetria: DM ± 1,50 m  
 Exatidão Posicional - Altimetria: DM ± 2,70 m  
 Curta Administrativa Oficial de Portugal (CAOP), DM, versão 2003  
 Vértices geodésicos, DGT, 2003.

**2ª REVISÃO DO PLANO DIRETOR MUNICIPAL DE BORBA**

**FASE 4 - VERSÃO FINAL DA PROPOSTA DO PLANO**

Compromissos Urbanísticos

Data: 05 Jun 2025

Escala: 1:50 000

Execução: Miguel Paixão / João Pereira

Verificação / Aprovação: Manuel Lapa

Sistema de Referência: PT-TM06/ETRS89

Formato: A0 - 841 x 1189

Planta nº: 23

Folha 2 de 4

