

COMPROMISSOS URBANÍSTICOS

- Loteamentos
- Licença de Edificação
- Comunicações Prévias

PROGRAMAÇÃO DA EXECUÇÃO DO PLANO

Unidades Operativas de Planeamento e Gestão

Unidades Operativas de Planeamento e Gestão

- UOPG(1) - Plano de Urbanização de Borba;
- UOPG(2) - Unidade de Execução - Operação Integrada do Vale da Ribeira de Borba;
- UOPG(3) - Unidade de Execução 1 - Santiago de Rio de Moinhos - Reestruturação;
- UOPG(4) - Unidade de Execução 2 - Santiago de Rio de Moinhos - Consolidação de Espaço Múltiplo Central;
- UOPG(5) - Revisão do Plano de Urbanização de Orada;
- UOPG(6) - Plano de Intervenção em Espaço Rústico - Área de Edificação Dispersa de Alcaravica;
- UOPG(7) - Plano de Intervenção em Espaço Rústico - Área de Edificação Dispersa de Grêndeira e Lagoa;
- UOPG(8) - Plano de Intervenção em Espaço Rústico - Parque Empresarial, Logístico, da Ciência e da Tecnologia de Borba;
- SubOPG(9) - UE (Unidade de Execução) - Parque Empresarial, Logístico, da Ciência e da Tecnologia de Borba - Fase 1;
- UOPG(10) - Revisão do Plano de Intervenção em Espaço Rústico da UNOR 2;
- UOPG(11) - Revisão do Plano de Pormenor da Zona Industrial do Alto dos Bancelos;
- UOPG(12) - Plano de Intervenção em Espaço Rústico - Serra de Ossa e Ribeiras de Luçeficit e Santiago;
- UOPG(13) - Plano de Intervenção em Espaço Rústico - Área de Edificação Dispersa de Maria Ruiva;
- UOPG(14) - Requalificação da Zona Industrial de Borba - Cruz de Cristo;
- UOPG(15) - Requalificação de Equipamentos Pré-existentes.

ÁREAS DE INTERVENÇÃO DE OUTROS INSTRUMENTOS OU ENTIDADES

Planos Territoriais Municipais (PTM)

Planos Municipais de Ordenamento do Território em vigor

- PTM(1) - Plano de Pormenor da Zona Envolvente ao Cemitério de Rio de Moinhos;
- PTM(2) - Plano de Pormenor da Zona Industrial do Alto dos Bancelos;
- PTM(3) - Plano de Intervenção em Espaço Rústico da UNOR 2;
- PTM(4) - Plano de Urbanização de Orada.

OUTRAS REFERÊNCIAS

Perímetros Urbanos

Limites de Perímetro Urbano

Comunicações Prévias

Agglomerados Rurais

Agglomerados Rurais

Referências Administrativas

- Limite de Concelho
- Limite de Freguesia
- Concelhos Limítrofes

Rede Rodoviária

Rede Nacional Fundamental (Itinerários Principal - IP)

- IP7/A6 integrado na Concessão Brisa, tutelada pelo IMT, IP.
- Nó de Borba IP7/A6 integrado na Concessão Brisa, tutelada pelo IMT, IP.
- Rede Nacional Complementar (Estradas Nacionais - EN) sob jurisdição da IP
- EN255
- Nó estabelecido entre a EM e a EN255

Ligações à RRM (outras estradas), sob a jurisdição da Brisa e da IP, S.A

- Ramo de ligação ao Nó de Borba IP7/A6
- Ramo de ligação ao Nó entre a EM e a EN255

Estradas e Caminhos Municipais

- Acessos Locais
- Acessos Locais Previstos

Rede Ferroviária

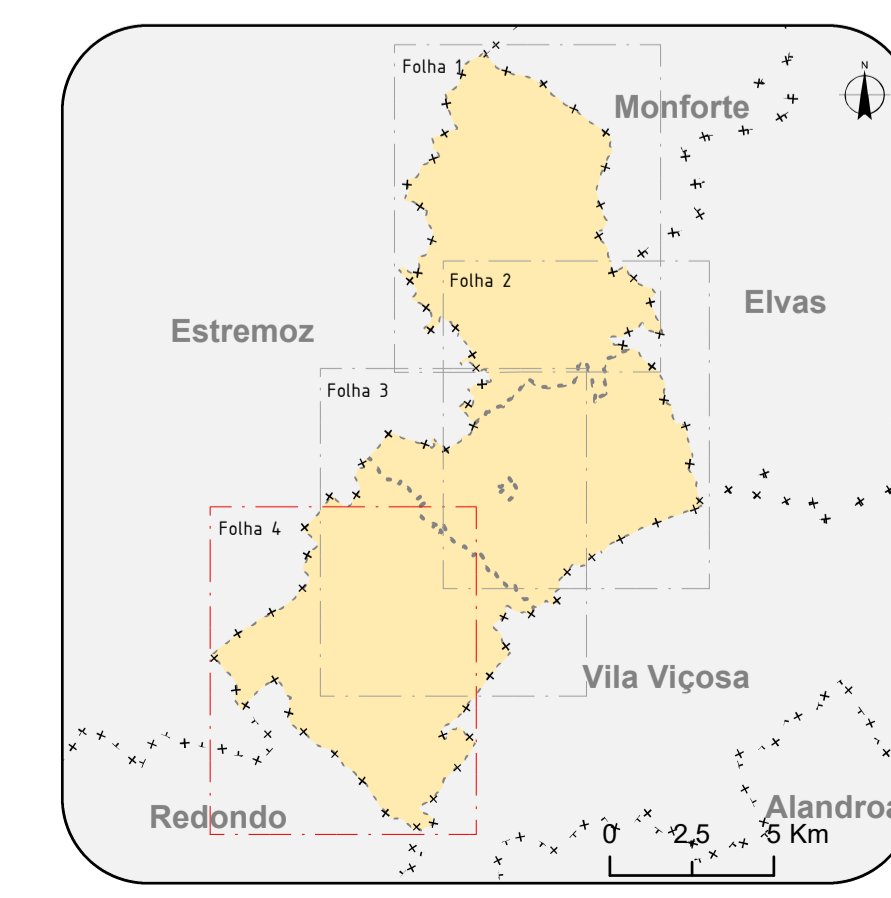
- Linha de Évora - Ramal de Vila Viçosa (sem exploração)

Referências Topográficas

- Vértices geodésicos
- Curva de nível mestra
- Curva de nível secundária

Recursos Hídricos

- Linha de água
- Plano de água



FONTE:

Série Cartográfica Nacional: Ano: 2008

Entidade Proprietária: Município de Borba

Entidade Produtora: Infoportugal, SA

Escala: Cartográfica 1:50 000

Data de Homologação: N/A

Processo de Homologação: N/A

Processo de Referência: ETR589/PT-1986

Exatidão Posicional - Planimetria: RM ± 1,50 m

Exatidão Posicional - Altimetria: RM ± 1,70 m

Exatidão Temática: Igual a 95% na completude e Classificação

Exatidão Posicional Nominal da saída gráfica = 1,8 m

Ortofotografia: Ano: 2018

Entidade Proprietária: Direcção Geral do Território

Entidade Produtora: Infoportugal, SA

Escala: Cartográfica 1:50 000

Data de Homologação: N/A

Processo de Homologação: N/A

Sistema de Referência: ETRS89/PT-1986

Exatidão Posicional - Planimetria: RM ± 1,50 m

Exatidão Posicional - Altimetria: RM ± 1,70 m

Carta Administrativa Oficial de Portugal (CAOP), 2015 versão 2013

Vértices geodésicos, ODT, 2023.

2ª REVISÃO DO PLANO DIRETOR MUNICIPAL DE BORBA

FASE 4 - VERSÃO FINAL DA PROPOSTA DO PLANO

Compromissos Urbanísticos

Data: 05 Jun 2025

Escala: 1:10 000

Ficheiro: R_PDM_BOR_FASE_4_P23_CURB_F4.mxd

Execução: Miguel Paixão / João Pereira

Verificação / Aprovação: Manuel Lapaço

Sistema de Referência: PT-TM06/ETRS89

Formato: A3 - 841 x 1189

Planta nº: 23

Folha: 4 de 4

